

特記事項

表示は表面を示す。

指示なき曲げ角度は90°

3-2 4
MS UI Gothic|b0|i0|c128|p17:(施工用記入穴)
(120)

445 405 (120)

MS UI Gothic|b0|i0|c128|p17:M
3 Aトラス

1090

結露防止材
(ネリイソフォーム)

E P D M

A A断面図
(S = 1 : 2)

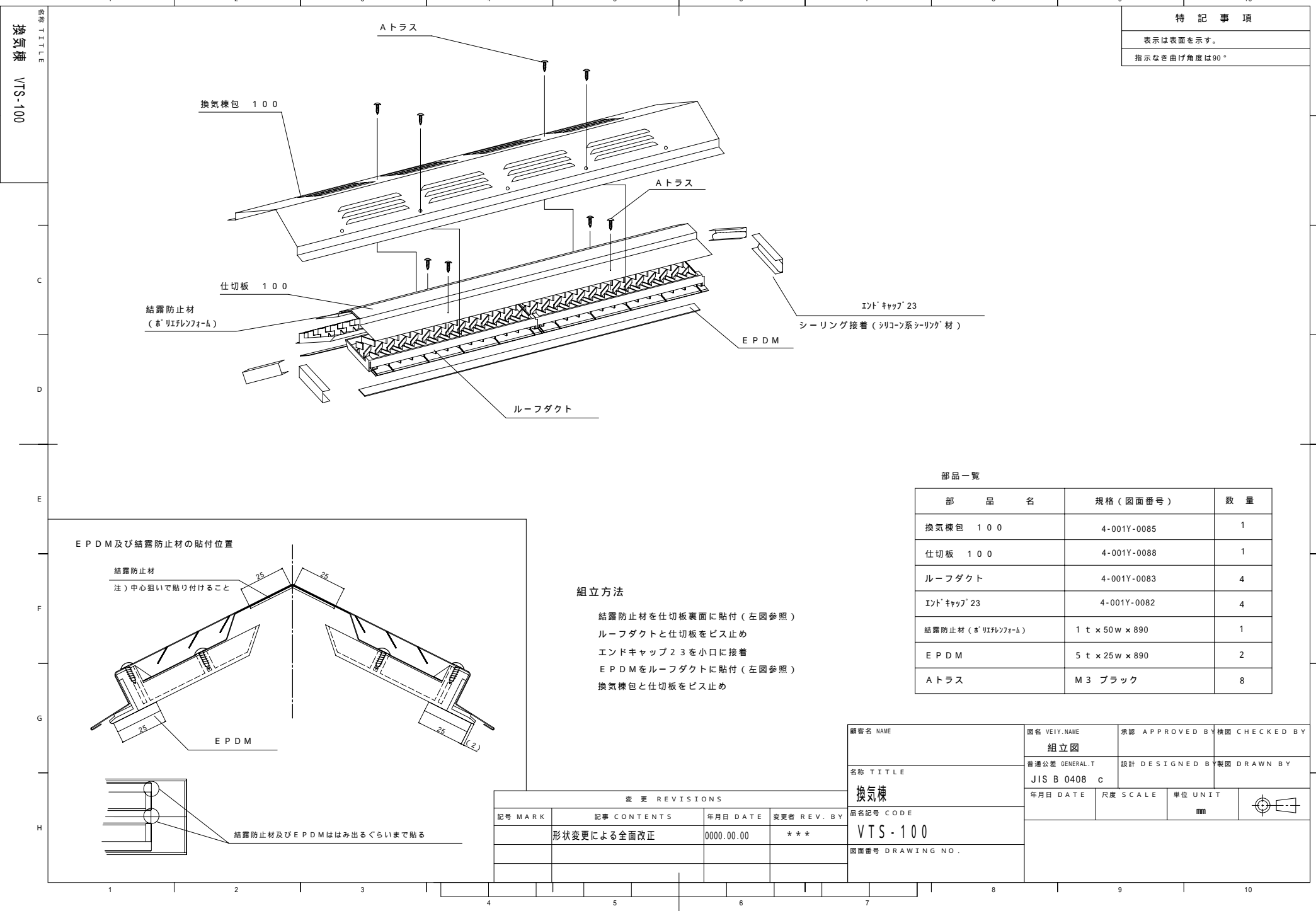
屋根勾配	X °
3寸以上4寸未満	147 °
(標準) 4寸以上6寸以下	127 °
6寸を越え9寸以下	103 °
9寸を越え10寸以下	90 °

付属品

部 品 名	規格 (図面番号)	数 量
捨水切 100	4-001Y-0091	2
瓦用パワース	SUS スパル-ト処理 ブラック	8本 / 1袋
施工説明書		1枚

変更 REVISIONS			
記号 MARK	記事 CONTENTS	年月日 DATE	変更者 REV. BY
	形状変更による全面改正	0000.00.00	***

顧客名 NAME	図名 VEIY.NAME 製品図	承認 APPROVED BY	検図 CHECKED BY
名称 TITLE 換気棟	普通公差 GENERAL.T JIS B 0408 c	設計 DESIGNED BY	製図 DRAWN BY
品名記号 CODE VTS-100	年月日 DATE	尺度 SCALE 1 : 10	単位 UNIT mm
図面番号 DRAWING NO.			



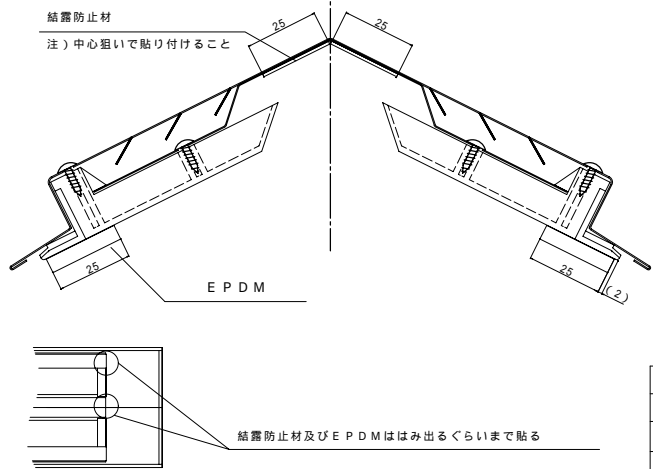
特記事項
 表示は表面を示す。
 指示なき曲げ角度は90°

名称 TITLE
換気棟 VTS-100

部品一覧

部 品 名	規格 (図面番号)	数 量
換気棟包 100	4-001Y-0085	1
仕切板 100	4-001Y-0088	1
ルーフダクト	4-001Y-0083	4
エンドキャップ' 23	4-001Y-0082	4
結露防止材 (ホリエレンフォーム)	1 t x 50w x 890	1
EPDM	5 t x 25w x 890	2
Aトラス	M3 ブラック	8

EPDM及び結露防止材の貼付位置



組立方法

- 結露防止材を仕切板裏面に貼付 (左図参照)
- ルーフダクトと仕切板をビス止め
- エンドキャップ' 23を小口に接着
- EPDMをルーフダクトに貼付 (左図参照)
- 換気棟包と仕切板をビス止め

変更 REVISIONS			
記号 MARK	記事 CONTENTS	年月日 DATE	変更者 REV. BY
	形状変更による全面改正	0000.00.00	***

顧客名 NAME	図名 VEIY-NAME	承認 APPROVED BY	検図 CHECKED BY
	組立図		
名称 TITLE	普通公差 GENERAL T	設計 DESIGNED BY	製図 DRAWN BY
換気棟	JIS B 0408 c		
品名記号 CODE	年月日 DATE	尺度 SCALE	単位 UNIT
VTS-100			mm
図面番号 DRAWING NO.			